
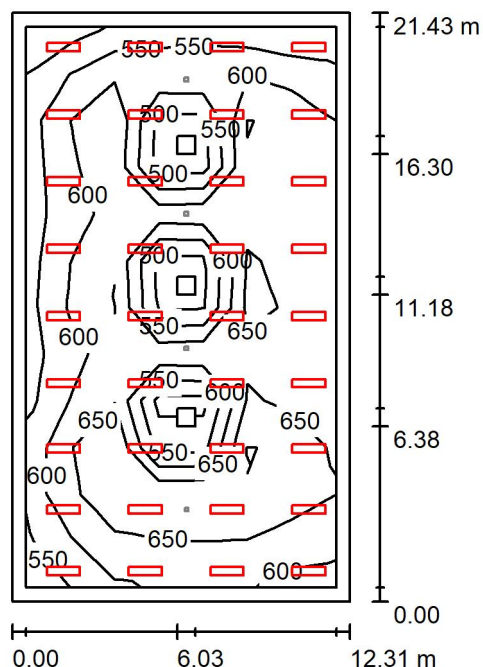


HLAVNÍ INŽENÝR PROJEKTU	ING. ARCH. PETR STOJAN		 PROJECT BUILDING S.R.O., ERBENOVA 8, 60200 BRNO	
ZODPOVĚDNÝ PROJEKTANT	ING. JAROSLAV ZVONARĚ			
VYPRACOVAL	ING. VOJTĚCH FLORIAN			
KONTROLOVAL	ING. ARCH. PETR STOJAN			
INVESTOR: VETERINÁRNÍ UNIVERZITA BRNO, PALACKÉHO TŘÍDA 1946/1, 612 00 BRNO			FORMÁT	–
NÁZEV AKCE: SIMULAČNÍ CENTRUM OBJEKTU Č.43 – KLINIKA CHOROB MALÝCH ZVÍŘAT (CHOK) ČÍSLO A NÁZEV OBJEKTU: SO 001 – SIMULAČNÍ CENTRUM DÍLČÍ ČÁST: D.1.4.7 ZAŘÍZENÍ SILNOPROUDÉ ELEKTROTECHNIKY, BLESKOSVOD			DATUM	2022-06
			STUPEŇ	DPS
			ČÍSLO ZAKÁZKY	1021
			SPECIALIZACE	D.1.4.7
NÁZEV VÝKRESU			MĚŘÍTKO	ČÍSLO VÝKRESU
VÝPOČET UMĚLÉHO OSVĚTLENÍ			–	A 02

ESLINE s.r.o.

Videňská 153/119b
619 00 BrnoZpracovatel Ing. David Vinkler
Telefon +420 604 175 870
Fax
e-mail vinkler@esline.cz**302 - simulační centrum / Umělé osvětlení / Shrnutí**

Výška místnosti: 3.200 m, Činitel údržby: 0.80

Hodnoty v Lux, Měřítko 1:276

Plocha	ρ [%]	E_m [lx]	E_{min} [lx]	E_{max} [lx]	E_{min} / E_m
Uživatelská úroveň	/	628	492	731	0.783
Podlaha	20	554	169	774	0.306
Strop	70	88	38	124	0.434
Stěny (4)	23	174	46	420	/

Uživatelská úroveň:

Výška: 0.750 m
 Rastr: 12 x 7 Body
 Okrajová zóna: 0.500 m

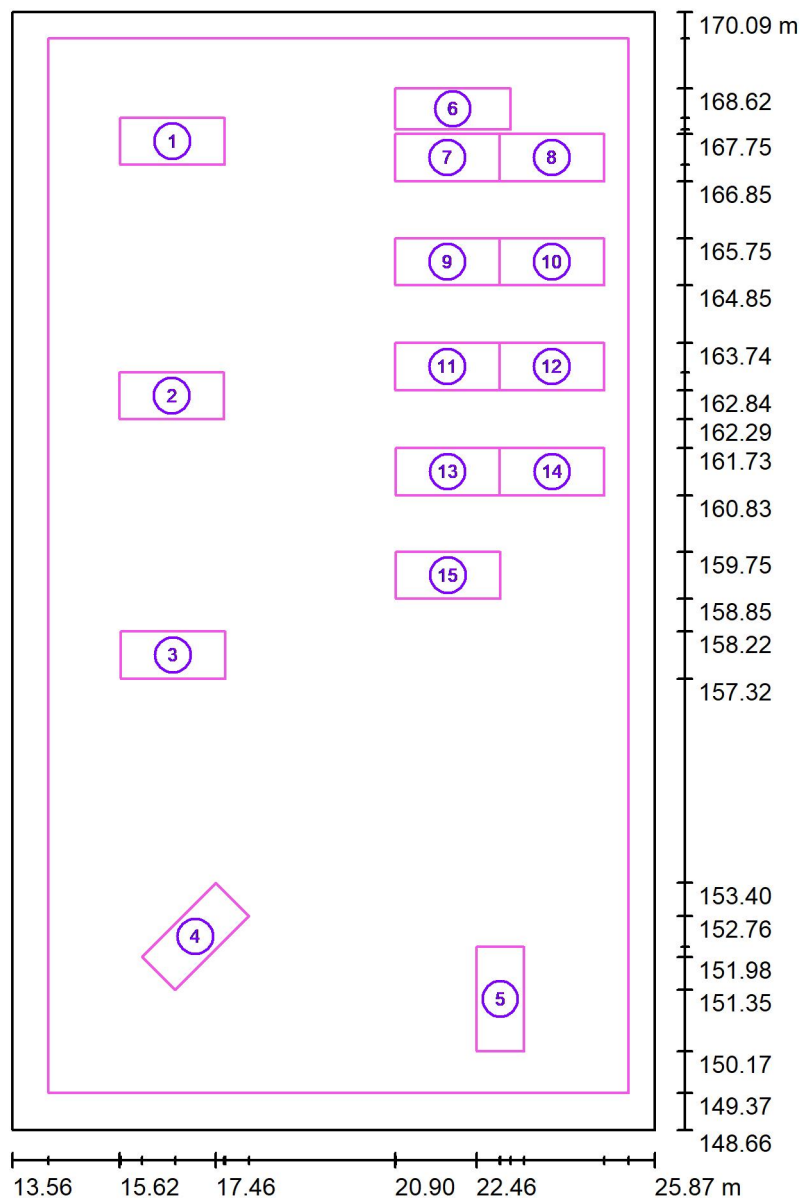
Kusovník svítidel

Č.	ks	Označení (Opravný faktor)	Φ (Svítidlo) [lm]	Φ (Zdroje:) [lm]	P [W]
1	36	ES-SYSTEM 4861461 MODERNA 3 Z 1200 150 LED840 5400lm CLEAR42W IP20RAL9016 DRV DIM DALI (1.000)	5400	5400	42.0

Celkem: 194392 Celkem: 194400 1512.0

Specifický příkon: $5.73 \text{ W/m}^2 = 0.91 \text{ W/m}^2/100 \text{ lx}$ (Základní plocha: 263.80 m^2)

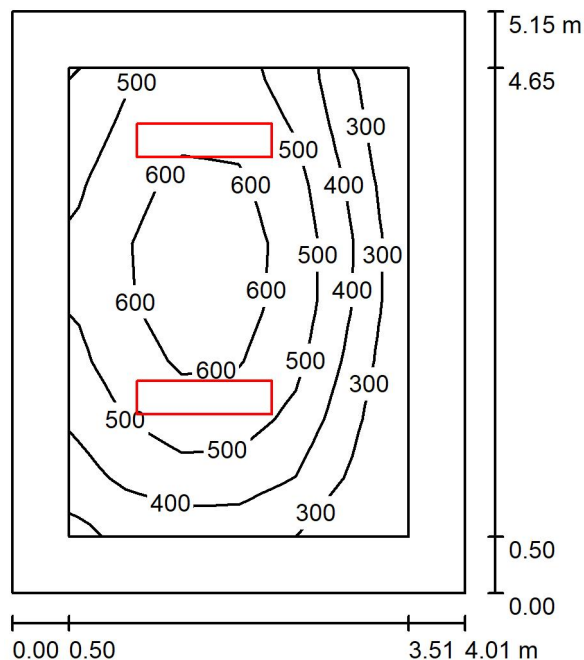
ESLINE s.r.o.

Václavská 153/119b
619 00 BrnoZpracovatel Ing. David Vinkler
Telefon +420 604 175 870
Fax
e-mail vinkler@esline.cz**302 - simulační centrum / Umělé osvětlení / Pracoviště 1 / Přehled výsledků**

Měřítko 1 : 145

Č.	Označení	Rastr	E_m [lx]	E_{min} [lx]	E_{max} [lx]	E_{min} / E_m	E_{min} / E_{max}
	Pracovní oblast 1	8 x 4	639	617	653	0.967	0.946
	Pracovní oblast 2	8 x 4	660	639	673	0.969	0.949
	Pracovní oblast 3	8 x 4	664	644	678	0.971	0.950
	Pracovní oblast 4	8 x 4	678	641	727	0.946	0.882
	Pracovní oblast 5	8 x 4	682	646	717	0.947	0.902
	Pracovní oblast 7	8 x 4	621	569	651	0.916	0.875
	Pracovní oblast 8	8 x 4	652	625	666	0.959	0.939

ESLINE s.r.o.

Videňská 153/119b
619 00 BrnoZpracovatel Ing. David Vinkler
Telefon +420 604 175 870
Fax
e-mail vinkler@esline.cz**303 - příprava / Shrnutí**

Výška místnosti: 2.600 m, Montážní výška: 2.600 m, Činitel údržby: 0.80

Hodnoty v Lux, Měřítko 1:67

Plocha	ρ [%]	E_m [lx]	E_{min} [lx]	E_{max} [lx]	E_{min} / E_m
Uživatelská úroveň	/	487	203	656	0.418
Podlaha	20	324	120	457	0.370
Strop	70	58	35	73	0.600
Stěny (4)	50	121	39	374	/

Uživatelská úroveň:

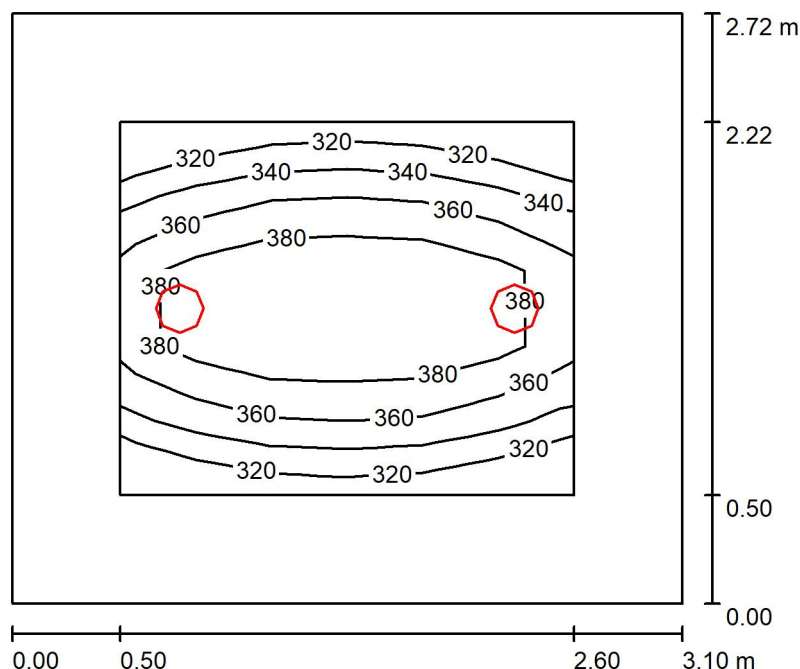
Výška: 0.750 m
 Rastr: 6 x 8 Body
 Okrajová zóna: 0.500 m

Kusovník svítidel

Č.	ks	Označení (Opravný faktor)	Φ (Svítidlo) [lm]	Φ (Zdroje:) [lm]	P [W]
1	2	ES-SYSTEM 4845501 MODERNA 2 1197 LED 840 5400lm CLEAR 42W IP20 RAL9016 DRV (1.000)	5400	5400	42.0
Celkem:			10800	10800	84.0

Specifický příkon: $4.07 \text{ W/m}^2 = 0.84 \text{ W/m}^2/100 \text{ lx}$ (Základní plocha: 20.64 m^2)

ESLINE s.r.o.

Václavská 153/119b
619 00 BrnoZpracovatel Ing. David Vinkler
Telefon +420 604 175 870
Fax
e-mail vinkler@esline.cz**304 - šatna ženy / Shrnutí**

Výška místnosti: 2.600 m, Montážní výška: 2.600 m, Činitel údržby: 0.80

Hodnoty v Lux, Měřítko 1:35

Plocha	ρ [%]	E_m [lx]	E_{min} [lx]	E_{max} [lx]	E_{min} / E_m
Uživatelská úroveň	/	363	313	410	0.863
Podlaha	20	221	155	273	0.702
Strop	70	68	47	79	0.688
Stěny (4)	50	154	51	411	/

Uživatelská úroveň:

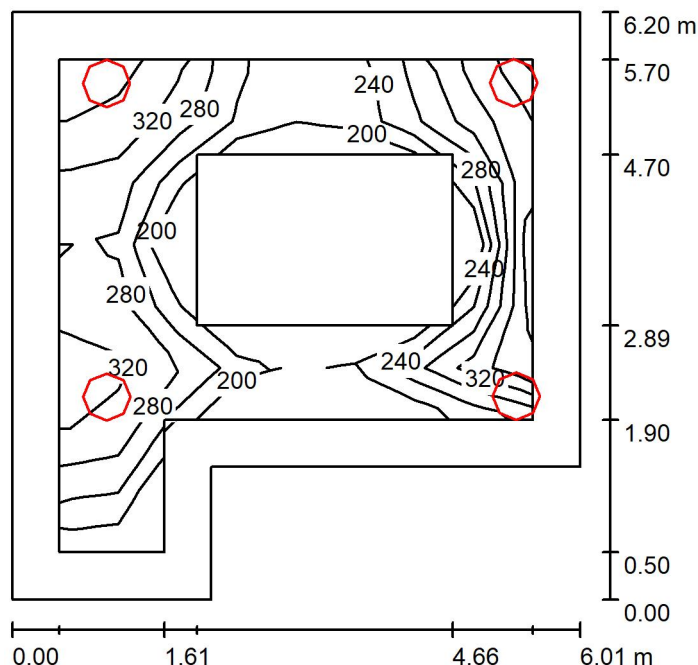
Výška: 0.750 m
 Rastr: 6 x 5 Body
 Okrajová zóna: 0.500 m

Kusovník svítidel

Č.	ks	Označení (Opravný faktor)	Φ (Svítidlo) [lm]	Φ (Zdroje:) [lm]	P [W]
1	2	ESLINE 3182089 DWL 022A 40PC00 2K5 08 20 GLO V.2 (1.000)	2517	2517	22.5
Celkem:			5034	5034	45.0

Specifický příkon: $5.33 \text{ W/m}^2 = 1.47 \text{ W/m}^2/100 \text{ lx}$ (Základní plocha: 8.45 m^2)

ESLINE s.r.o.

Václavská 153/119b
619 00 BrnoZpracovatel Ing. David Vinkler
Telefon +420 604 175 870
Fax
e-mail vinkler@esline.cz**313 - chodba + schodiště / Umělé osvětlení / Shrnutí**

Výška místnosti: 2.900 m, Montážní výška: 2.900 m, Činitel údržby: 0.80

Hodnoty v Lux, Měřítko 1:80

Plocha	ρ [%]	E_m [lx]	E_{min} [lx]	E_{max} [lx]	E_{min} / E_m
Uživatelská úroveň	/	273	188	384	0.691
Podlaha	20	213	124	264	0.579
Strop	70	136	47	1567	0.348
Stěny (6)	50	198	70	906	/

Uživatelská úroveň:

Výška: 0.750 m
 Rastr: 8 x 8 Body
 Okrajová zóna: 0.500 m

Kusovník svítidel

Č.	ks	Označení (Opravný faktor)	Φ (Svítidlo) [lm]	Φ (Zdroje:) [lm]	P [W]
1	2	ES-SYSTEM 1952100N TITANIA LED ECO 500.LED 840 4600LM OPAL 45W IP20 RAL9006 DRV. (1.000)	4603	4600	39.0
2	2	ES-SYSTEM 1952100N TITANIA LED ECO 500.LED 840 4600LM OPAL 45W IP20 RAL9006 DRV. (1.000)	4603	4600	39.0

Celkem: 18412 Celkem: 18400 156.0

Specifický příkon: $4.91 \text{ W/m}^2 = 1.80 \text{ W/m}^2/100 \text{ lx}$ (Základní plocha: 31.79 m^2)